

1 民眾端

1.1 檢視首頁

1.1.1 功能說明

民眾進入首頁後，首先會看到本服務網的形象圖，並且可以在首頁中選擇要找檢測修復需求或是要查看不同類型的文章，例如：材質分類的介紹文章或是修復故事。



1.2 檢視網站介紹

1.2.1 功能說明

民眾可以檢視本服務網的簡介說明，並透過工藝循環體系圖瞭解本服務網的體系內容與關聯，瞭解本服務網與本中心的使命及目標。

The screenshot displays the website's interface. At the top, there is a navigation bar with the center's name and various utility links like '會員功能' (Member Functions) and '網站導覽' (Website Navigation). The main content area is titled '網站介紹' (Website Introduction) and contains a detailed text block explaining the service's mission and goals. Below the text are two main sections: '使命一 工藝修復地圖' (Mission 1: Craft Repair Map) and '使命二 普及工藝修復知識' (Mission 2: Popularize Craft Repair Knowledge). The 'Mission 1' section includes a photo of the center's building and a call to action to '加入知識網會員' (Join Knowledge Network Member). The 'Mission 2' section includes a photo of hands working on a craft and a call to action to '工藝檢測修復知識' (Craft Inspection and Repair Knowledge). At the bottom, there is a green banner with the text '前往更多修復知識' (Go to more repair knowledge) and '我們盡可能提供工藝檢測修復必要的知識。' (We will provide as much necessary knowledge for craft inspection and repair as possible). Below the banner is a grid of links for various services and resources.

網站介紹

工藝源自於生活，不論是陶器、編織的草帽、手工縫製的皮件亦或是日常配戴的首飾，都是工藝家們匠心獨具的作品，它們以物質形態的工藝品陪伴著人們的生活點滴，更蘊含了人的技術、情感與文化承載。

而這些與生活緊密結合的工藝品在人們日積月累的使用下，多少產生了傷痕，因此，為了能讓更多人認識日常維護工藝品的方式，以及專業的修復師們是如何修復一件損傷的工藝品，「國家工藝檢測修復知識網」以打造一個工藝檢測與修復知識傳遞的平台為核心目標，為大眾提供了豐富、專業且易於閱讀的知識性科普文章，及各地工藝檢測修復資源，讓大眾不限時地的，都能找到符合自身需求的資訊與資源。

使命一 工藝修復地圖

我們召集國內檢測修復界的各專業人士加入工藝修復地圖，
建置共同資料庫，透過資訊整合與露出，提供大眾專業友善的服務。

[工藝修復地圖](#) [加入知識網會員](#)

使命二 普及工藝修復知識

透過提供豐富、專業且易於理解的科普知識文章，讓更多人不限時地獲取工藝檢測與修復的基礎知識。

[工藝檢測修復知識](#)

前往更多修復知識 我們盡可能提供工藝檢測修復必要的知識。

網站介紹	工藝修復知識	學習資源	網站服務申請	消息公告
工藝修復地圖	基礎修復觀念養成	延伸閱讀	會員功能	常見問題
修復案例	日常保養與預防	數位影音		聯絡我們
	損傷與老舊修復	課程訊息		網站導覽
	檢測分析			
	修復故事			

指導單位：文化部
主辦單位：國立臺灣工藝研究發展中心
執行單位：NTCRI 鶯歌分館

著作權聲明 | 隱私權宣告 | 資訊安全 | 網站資料開放宣告 | 聯絡我們

聯絡地址：新北市鶯歌區鳳鳴路160號
聯絡電話：02-26705308

Copyright © 國立臺灣工藝研究發展中心版權所有

1.3 檢視工藝修復地圖

1.3.1 功能說明

民眾可於此快速瀏覽全台所有修復師/修復機構的所在地，並且透過篩選功能檢視不同修復類別的修復師/修復機構的所在分布。

而如果想要檢視多筆修復師/修復機構資訊，也可透過修復師/修復機構列表來查看，並搭配搜尋功能，來搜尋希望了解的修復師/修復機構後，可以進一步檢視該修復師/修復機構的修復案例以及聯絡資訊。



1.3.2 搜尋地圖

- (1) 點擊「修復類別」選單篩選。

- (2) 點擊「單位類型」選單篩選。
- (3) 點擊「縣市」選單篩選。
- (4) 或於關鍵字欄位輸入關鍵字搜尋。
- (5) 可經由點擊 icon 切換瀏覽模式，「方塊」icon 為卡片顯示，「線條」icon 為列表顯示，「隱藏地圖」可隱藏地圖。



1.4 檢視修復師/修復機構介紹

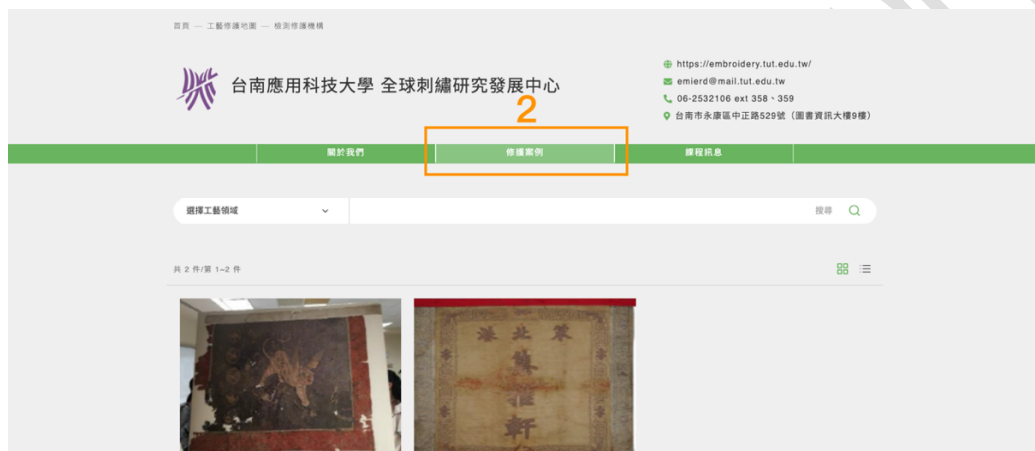
1.4.1 功能說明

民眾可於此檢視該修復師/修復機構的簡介與修復案例，了解每位修復師/修復機構的個人簡介資料、專長、聯絡資訊、社群連結、過往的修復成果，以及修復師/修復機構的影音頻道串流影片。

1.4.2 檢視資訊

- (1) 點擊「關於我們」頁籤，瀏覽修復師/修復機構的介紹、聯絡方式。
- (2) 點擊「修復案例」頁籤，瀏覽修復師/修復機構過往的修復案例，可點擊「工藝領域」篩選，或於關鍵字欄位輸入關鍵字搜尋。
- (3) 點擊「課程訊息」頁籤，瀏覽修復師/修復機構舉辦的課程，可點擊「課程狀態」、「授課地區」、「課程日期」選單篩選，或於關鍵字欄位輸入關鍵字搜尋。

國立臺灣工藝研究發展中心「國家工藝檢測修復服務網建置」資訊服務採購案



1.5 檢視工藝檢測修護知識、修護故事文章

1.5.1 功能說明

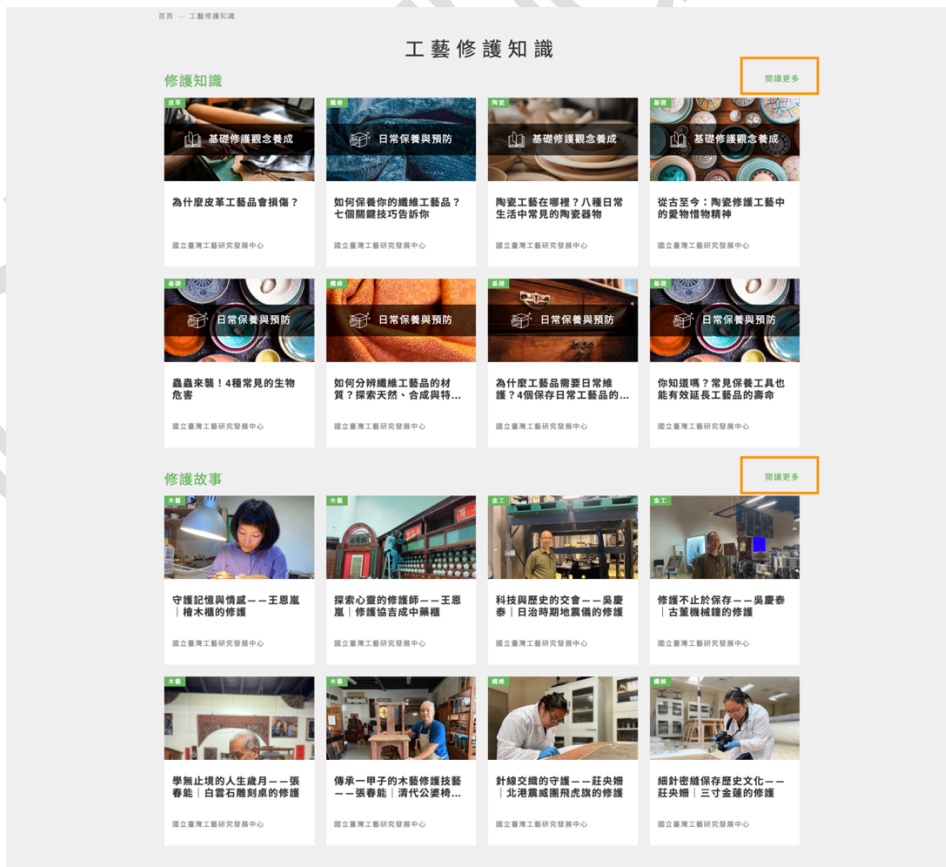
針對工藝檢測知識學習，民眾可於此檢視相關科普知識文章跟詞條解釋文章。而若想了解修護相關案例故事，民眾可於此檢視不同修護類型的實際修護故事或是本服務網的各合作對象所分享的修護成果案例。

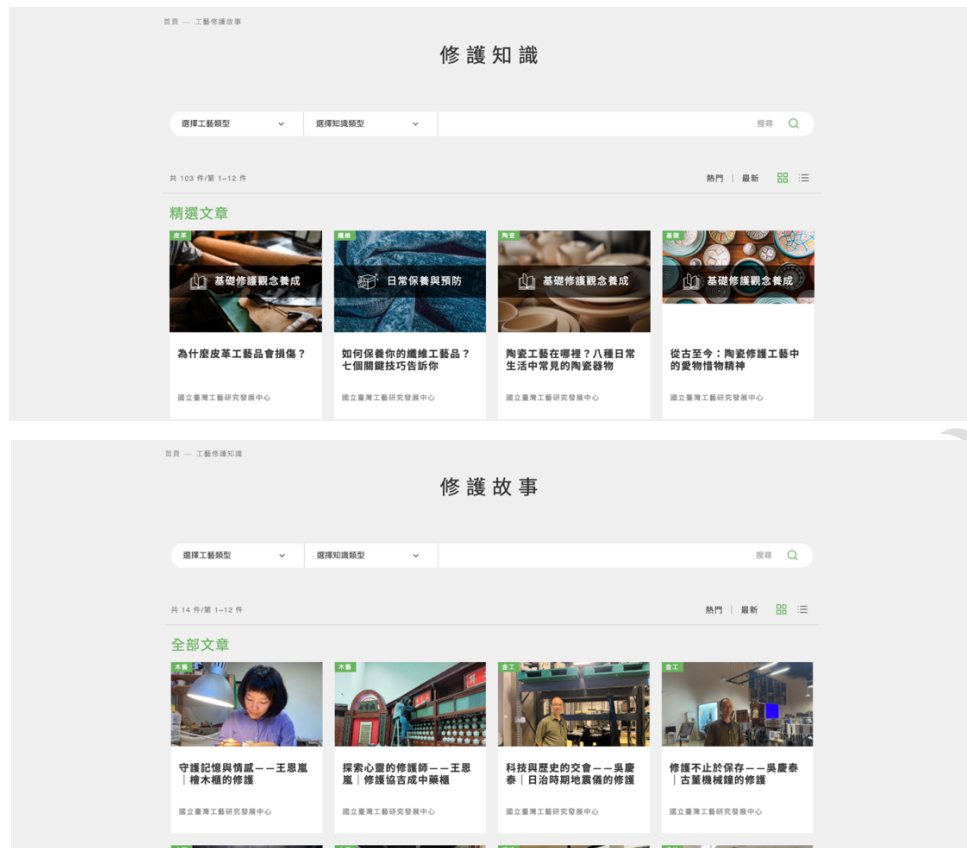
此外能透過篩選器來篩選找尋想了解的文章，並可運用分類列表來檢視單一分類的所有文章。

點擊單一文章後，便會進入該文章的頁面中，該頁面會顯示該文章的內容，並且可以檢視撰寫該文章的作者資訊，還可以檢視與該文章相關的其他文章。

1.5.2 檢視文章

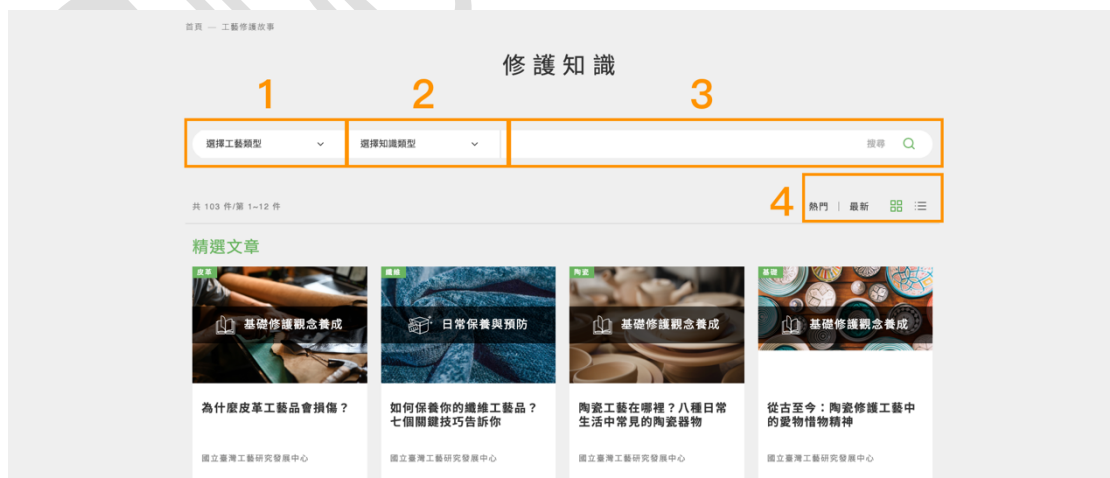
- (1) 瀏覽「修護知識」、「修護故事」部分文章列表，有興趣的文章可直接點擊文章卡片閱讀。
- (2) 若欲瀏覽更多文章請點擊「閱讀更多」按鈕。
- (3) 點擊「閱讀更多」後，可連結至修護知識/修護故事的列表頁。





1.5.3 搜尋文章

- (1) 點擊「工藝類型」選單篩選。
- (2) 點擊「知識類型」選單篩選。
- (3) 或於關鍵字欄位輸入關鍵字搜尋。
- (4) 可經由點擊 icon 切換瀏覽模式，「方塊」icon 為卡片顯示，「線條」icon 為列表顯示，亦可點選「熱門/最新」切換顯示。



1.5.4 閱讀文章

- (1) 文章左側顯示段落標題，點擊段落標題可直接跳至該段落的內文。
- (2) 點擊分享按鈕可分享至 Facebook / LINE / 或是複製網址。
- (3) 點擊「大」按鈕可放大文字，「小」按鈕可恢復原始尺寸。



1.6 檢視學習資源-延伸閱讀

1.6.1 功能說明

民眾可於此檢視從工藝資料庫介接過來的知識資料的標題與部分內容，知識資料包含書籍、期刊或論文等。此外能透過篩選器來篩選找尋想觀看的知識資料，並可運用分類列表來檢視單一分類的所有知識資料。

點擊單一知識資料後，便會開啟該知識的資料，該頁面會顯示該知識資料的內容，並且可以檢視該知識資料的其他資訊，例如：作者資訊、發表年份等。

1.6.2 搜尋文章

- (1) 點擊「工藝領域」選單篩選。
- (2) 點擊「出版年份」選單篩選。
- (3) 或於關鍵字欄位輸入關鍵字搜尋。



1.7 檢視學習資源-數位影音

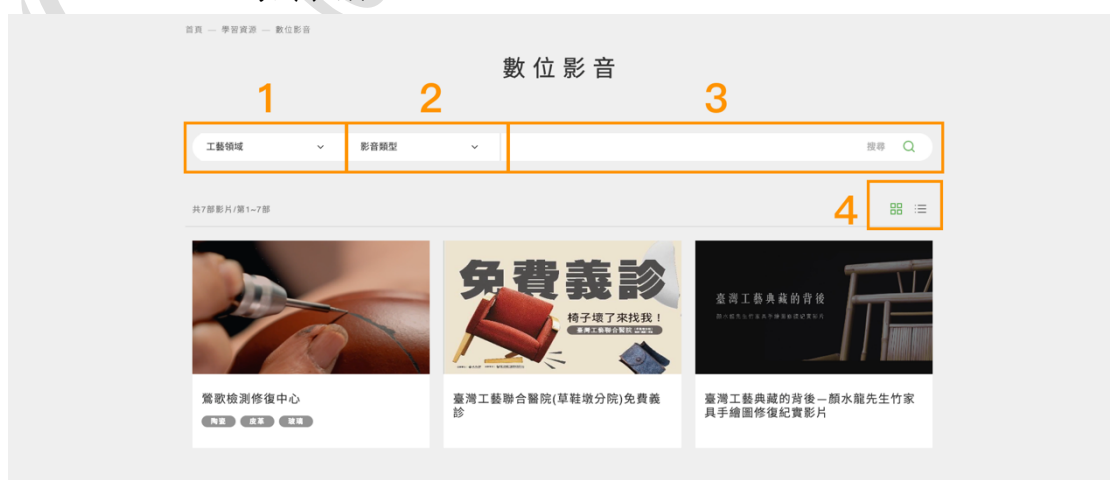
1.7.1 功能說明

民眾可於此檢視從工藝資料庫介接的數位影音的影片與文字介紹內容。此外能透過篩選器來篩選找尋想觀看的數位影音，並可運用分類列表來檢視單一分類的所有數位影音。

點擊單一數位影音卡片後，便會進入該數位影音的頁面中，該頁面會顯示該數位影音的影片，並且可以檢視文字介紹內容。

1.7.2 搜尋影片

- (1) 點擊「工藝領域」選單篩選。
- (2) 點擊「影音類型」選單篩選。
- (3) 或於關鍵字欄位輸入關鍵字搜尋。
- (4) 可經由點擊 icon 切換瀏覽模式，「方塊」icon 為卡片顯示，「線條」icon 為列表顯示。



1.8 檢視學習資源-課程訊息

1.8.1 功能說明

民眾可於此檢視來自兩個不同來源的課程訊息，(1)為從工藝學習平台介接的課程訊息，(2)為會員所發布的自辦課程訊息。此外能透過篩選器來篩選找尋想觀看的課程訊息，並可運用分類列表來檢視單一分類的所有課程訊息。

點擊單一課程訊息後，便會進入該課程訊息的頁面中，該頁面會顯示該課程的時間、課程介紹與授課相關資訊。此外還可以檢視與該課程相關的其他課程或是相關文章。

1.8.2 搜尋課程

- (1) 點擊「工藝領域」選單篩選。
- (2) 點擊「授課地區」選單篩選。
- (3) 輸入「起始日期」、「結束日期」選單選擇日期。
- (4) 或於關鍵字欄位輸入關鍵字搜尋。

課程訊息

共 37 件 / 第 1-10 件

工藝領域	課程名稱	授課地點	報名起迄	課程日期
漆藝	漆藝工坊《漆藝鉛筆盒》_工藝時光機-下午場		2023/11/25 - 2023/12/16	2023/12/16 - 2023/12/16
	講師 報名截止	梁理璋 老師 2023/12/16		
漆藝	漆藝工坊《漆藝鉛筆盒》_工藝時光機-上午場		2023/11/25 - 2023/12/16	2023/12/16 - 2023/12/16
木藝	台灣綠工藝希望工程-木藝類		2023/06/01 - 2023/07/01	2023/08/01 - 2023/08/28

1.9 檢視消息公告

1.9.1 功能說明

快速得知國家工藝檢測修護知識網最新消息，並且可以透過消息分類列表來檢視每個分類的所有消息。對於有興趣的消息公告，可直接點擊其主題連結至內頁瀏覽。

1.9.2 搜尋公告

- (1) 點擊「消息分類」選單選擇篩選。
- (2) 或於關鍵字欄位輸入關鍵字搜尋。



1.9.3 瀏覽文章

- (1) 點擊分享按鈕可分享至 Facebook / LINE / 或是複製網址。
- (2) 點擊「大」按鈕可放大文字，「小」按鈕可恢復原始尺寸。



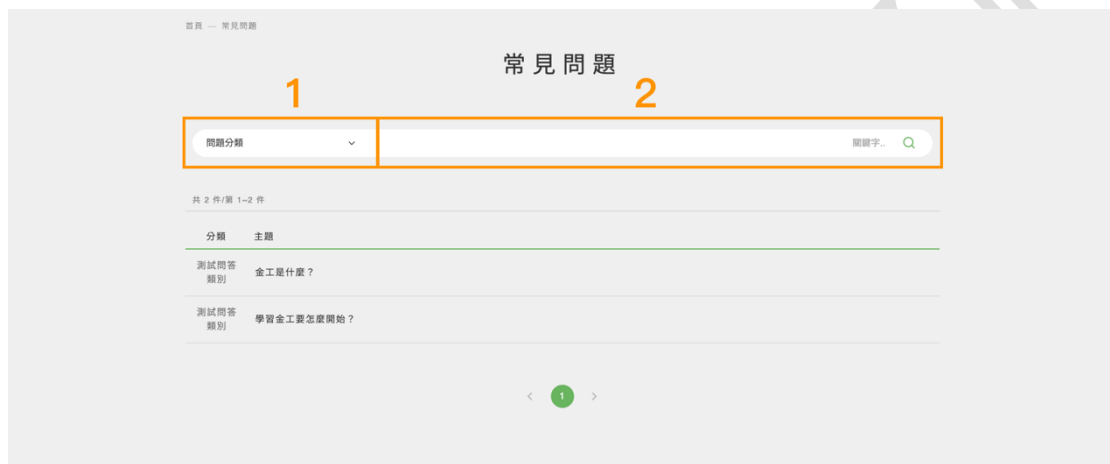
1.10 檢視常見問題

1.10.1 功能說明

列出民眾與會員於本服務網中常遇到的介面操作問題與對應的答案說明。

1.10.2 搜尋問題

- (1) 點擊「問題分類」選單選擇篩選。
- (2) 或於關鍵字欄位輸入關鍵字搜尋。



1.10.3 瀏覽問題內容

- (1) 點擊問題可連結至問題回覆內文。
- (2) 點擊分享按鈕可分享至 Facebook / LINE / 或是複製網址。
- (3) 點擊「大」按鈕可放大文字，「小」按鈕可恢復原始尺寸。



1.11 聯絡我們表單

1.11.1 功能說明

檢視聯絡資訊或直接填寫聯絡我們表單與中心人員聯繫。

1.11.2 填寫表單

- (1) 填寫表單欄位（欄位有紅色*者為必填選項）。
- (2) 點擊「確認送出」按鈕送出表單。

國立臺灣工藝研究發展中心
National Craft Detection and Repair Service Network

網站導覽 常見問題 聯絡我們 網站服務申請 登入

國家工藝檢測修護知識網
National Craft Detection and Repair Service Network

網站介紹 工藝修護地圖 工藝修護知識 學習資源 消息公告

首頁 — 聯絡我們

聯絡地址：新北市鶯歌區鳳鳴路160號
聯絡電話：02-26705308
客服信箱：pongru@ntcrl.gov.tw

1

2

您的稱呼
您的稱呼

您的信箱
請填寫E-Mail，例如 xxx@gmail.com

您的聯絡電話
請填寫您的聯絡電話，格式如 0X-XXXXXX、09XX-XXXXXX

主旨
主旨

您的問題與建議
您的問題與建議...

確認送出

1.12 檢視網站導覽

1.12.1 功能說明

了解整體首頁的內容區塊與結構，點擊內容文字後，系統會導向至所對應的頁面。



1.13 搜尋

1.13.1 功能說明

系統會依據所輸入的關鍵字，利用 Google 全站搜尋功能搜尋相關結果並顯示搜尋結果。

